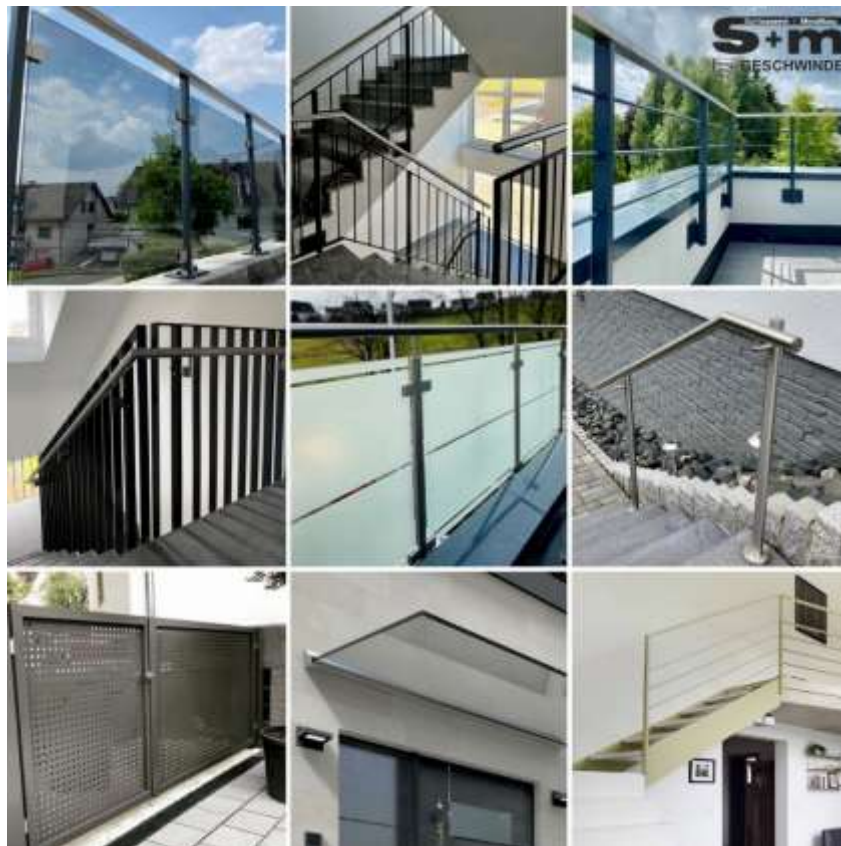


# Projektbeschreibung

Entdecken Sie die Vielfalt – unsere Produkte können fast überall eingesetzt werden. Diese Auswahl an Anwendungsideen zeigt Ihnen, wie Sie mit uns Ihre kreativen Pläne verwirklichen und bleibende Akzente setzen können.



Seit mehr als vier Jahrzehnten fertigen wir in unserem Attendorner Metallbaubetrieb Sonderkonstruktionen für den täglichen, sicheren Einsatz rund ums Haus. Mit unserem handwerklichen Können und unter Zuhilfenahme moderner Verarbeitungsmaschinen erstellen wir in unserem Handwerksbetrieb Metall- und Edelstahlwerke für die verschiedensten Anwendungsbereiche – vom Kläranlagenbau bis zur Inneneinrichtung von Geschäftsräumen. Unsere Produktpalette ist so vielseitig wie Ihre Wünsche und Vorgaben.

# Geländer

Balkon- und Treppengeländer sowie Brüstungsgeländer aus Edelstahl, Stahl verzinkt, grundiert, lackiert oder nach RAL-pulverbeschichtet. Von der Beratung, Konstruktion, Fertigung bis zur Montage zu festen Preisen.



Balkongeländer aus Edelstahl / Sicherheitsglas



# Geländer

Balkon- und Treppengeländer sowie Brüstungsgeländer aus Edelstahl und Glas.



# Geländer



Treppen- und  
Podestgeländer  
aus Edelstahl geschliffen  
mit waagerechten Füllstäben



Brüstungsgeländer  
„Französischer Balkon“  
aus Edelstahl geschliffen mit  
Handlauf und senkrechten Füllstäben

# Geländer



Treppen- und  
Podestgeländer  
aus Edelstahl geschliffen



# Sonderkonstruktionen

Biggeblick

Edelstahl / Cortenstahl / Lochblech / Gitterroste / feuerverzinkt / pulverbeschichtet



**Ker Hömma! Wir sind Sauerländer.**

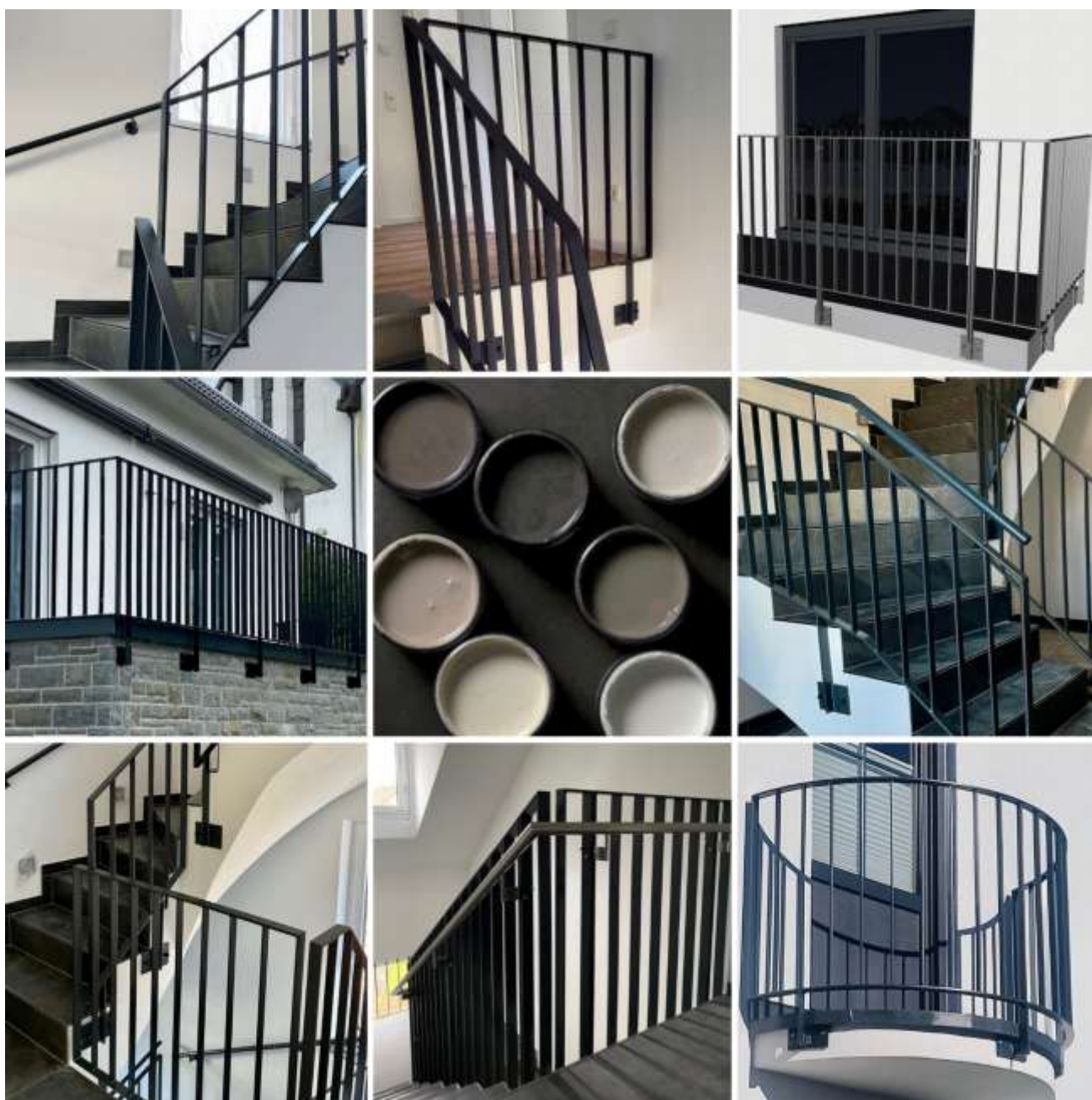
**Gelebte Verantwortung ist eine Frage  
der Haltung: Unser sauerländischer Charakter  
prägt unser Handeln.**

**Stur, wenn es um Qualität geht.  
Da sind wir schnöggelich, weil wir uns im  
Interesse unserer Kunden keine Fehler  
erlauben wollen. Beharrlich, weil wir zusammen mit Ihnen  
nach der besten Lösung für Ihr Bauelement suchen.**

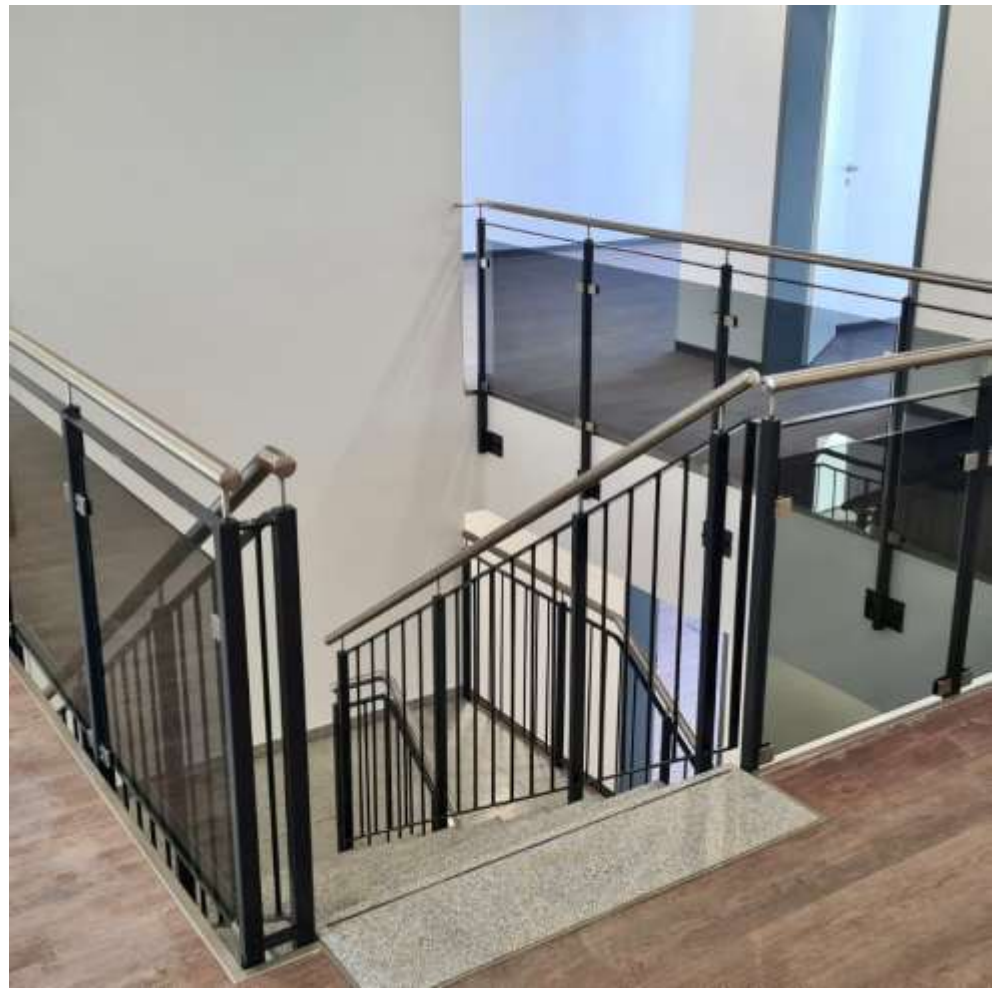
**So lange, bis wir sie gefunden haben.  
Auch hier machen wir keine Spirenzkes.**

# Unser Geländer Typ 4010

Dieses Geländer wartet mit einer feuerverzinkten, pulverbeschichteten Oberfläche und Details aus Edelstahl auf. Die Geländerstützen sind aus feuerverzinktem und pulverbeschichtetem Stahl gefertigt, der äußerst strapazierfähig und resistent gegen alltägliche Abnutzung ist. Das Geländer 4010 ist in allen pulverbeschichteten RAL-Farben und DB-Farben erhältlich. Wählen Sie das anthrazitfarbene Original für einen eleganten Look. Mit Befestigungs-Schrauben aus Edelstahl passen sich die Geländerstützen selbst unebenen Untergrund gut an.



# Treppengeländer / Ganzglasgeländer





# Geländer aus Edelstahl



# Geländer

Geländer aus Stahlprofilen feuerverzinkt und beschichtet



# Unser Geländer 5030

Dieses Geländer 5030 wartet mit einer feuerverzinkten, pulverbeschichteten Oberfläche und Details aus Edelstahl auf. Die Geländerstützen sind aus Stahl gefertigt, der äußerst strapazierfähig und resistent gegen alltägliche Abnutzung ist. Das Geländer ist in allen pulverbeschichteten RAL-Farben mit einem Handlauf aus Edelstahl erhältlich. Wählen Sie das anthrazitfarbene Original für einen eleganten Look. Mit Befestigungs-Schrauben aus Edelstahl passen sich die Geländerstützen selbst unebenen Untergrund an. Der rechteckige Handlauf aus Edelstahl mit gerundeten Kanten ist auf eine Verwendung im Alltag ausgelegt. Auf eine maximale Funktionalität ist die Geländerfüllung aus Verbundsicherheitsglas aufgebaut. Die Kanten poliert und die Ecken gebrochen, eine weiche Interpretation des industriellen Materials. Auf den Edelstahl-Klemmen steht das Sicherheits-Glas und wird fest im Griff gehalten. Es kann vor Blicken schützen und widersteht dem Wind.



# Geländer

Geländer aus Stahlprofilen feuerverzinkt und pulverbeschichtet



„An unserem neuen Mehrfamilienhaus in Grevenbrück sollten moderne, zur Fassade passende Balkongeländer erstellt werden, die einen Sicht- und Windschutz bieten. Wie gewohnt hat Olaf Geschwinde mit seinem Team wieder eine maßgeschneiderte Lösung geplant, gefertigt und geliefert.“

(Bauherrin: Linda Morina)



# Geländer

**„Sehr gutes Design. Auch bei Ausführung und Termintreue bei unserem Bürokomplex hat wieder einmal mit der Schlosserei Geschwinde alles geklappt.“  
(Bauherr: Rüdiger Koch, Koch-Baupartner, Olpe)**



**Balkon- und Terrassen-Geländer:  
Feuerverzinkt und Pulverbeschichtet  
in allen RAL und DB-Farben**

# Stahl- und Metallbau: Lösungen konstruieren – Ideen bauen

Geländer, Vordächer, Treppen, Balkone, Fenster, Türen, Stahlträger oder Blechkonstruktionen, Wintergärten oder Notausstiege – das Aufgabengebiet unseres Stahl- und Metallbaus ist äußerst vielseitig, so dass im Wesentlichen zwei Bereiche unterschieden werden: Stahlbau und Metallbau.

In beiden Bereichen sind die Auftraggeber Bauherren, Architekten, Hausbesitzer oder Firmeninhaber und kommen mit demselben Anspruch zu uns als Fachbetrieb des Stahl- und Metallbaus: Für ein spezielles Bauvorhaben suchen sie nach maßgeschneiderten Lösungen, denn es geht ihnen um individuelle, funktionale und präzise Ausführungen auf dem neuesten Stand der Technik.

Technik, die begeistert – Konstruktionstechnik

Hier werden Elemente gebaut und montiert, die später in jedem modernen Gebäude grundlegendste Aufgaben zu erfüllen haben: Geländer, Tore aus Stahl und Edelstahl, Elemente aus Aluminium und Kunststoff, Treppen und geschweißte Stahlkonstruktionen. Doch die Produkte unserer Konstruktionstechnik lassen sich nicht auf ihre Funktion reduzieren. Vielmehr setzen sie auch ästhetische Maßstäbe und sind ein wichtiger Bestandteil zeitgenössischer Architektur.

Am Anfang aber stehen stets die Ideen oder Vorstellungen unserer Kunden. Diese Ideen sind unser Maßstab. Unsere Fachleute der Konstruktionstechnik ergänzen die Vorstellungen um ihr Know-how in Material- und Montagefragen, in produktionstechnischen und funktionalen Zusammenhängen. Hinter dieser Kompetenz stehen die Erfahrung und die kontinuierliche Weiterbildung unserer Fachkräfte in allen Bereichen des Stahl- und Metallbaus.



# Geländer

**„So soll es sein...unsere Idee war, dass sich Elemente der neuen Haustür auch im Geländer wiederfinden. Die Sichtstreifen im Glas entsprechend der Türverglasung, der Handlauf im gleichen Design wie der Griff. Besprochen...gemacht...perfekt!“  
( Bauherr: Wolfgang Mette )**



# Geländer

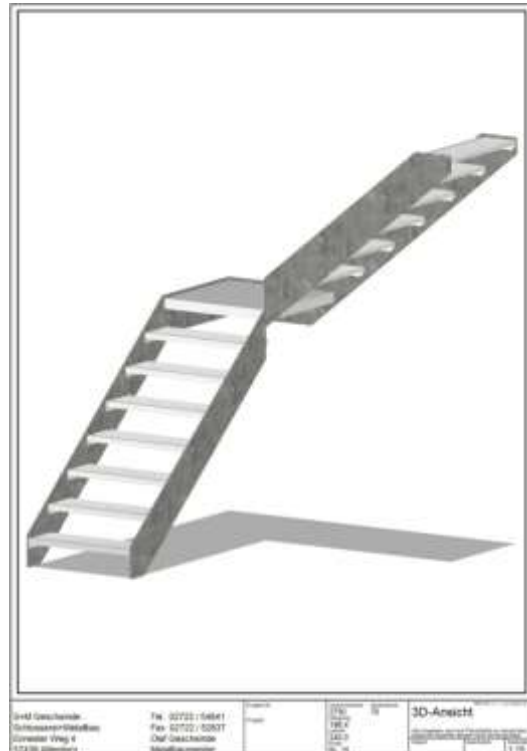
Geländer aus Edelstahl-Rechteckprofilen





# Treppen

Wir planen, konstruieren und montieren Ihre ganz individuelle Treppenanlage.



Innen- und Außentreppen  
Flachstahlwangen-Treppen  
Stahlunterkonstruktions-Treppen  
Spindel-Treppen  
Gitterrost- und Lochblechstufen  
Holzstufenbelag  
Treppenkonstruktion aus Stahl,  
Stahl verzinkt oder Edelstahl



# Balkonanlagen

Stahl-Balkonanlagen / Ganzglasgeländer



# Toranlagen

Wir realisieren Ihre Toranlage



# Tore



**2-flügl. Türchen  
in Fensterleibung**



**Tor einflüglig  
aus Edelstahl geschl.  
mit Glasfüllung aus  
Sicherheitsglas**



## Wir arbeiten eisern für Sie Unser Komplett-Programm

Planung – Herstellung – Montage  
von Schlosserarbeiten und Metallbauarbeiten

Stahl – Edelstahl – Alu – Kunststoff

Geländerbau + Handlaufsysteme  
Griffstangen / Stoßgriffe / Fensterschutzgitter  
Balkon- und Treppenanlagen  
Rohr-Biegearbeiten / Schweißkonstruktionen

Fenster / Türen aus Kunststoff+Alu+VA  
autom. Türanlagen / Toranlagen  
Vordächer Edelstahl-Glas-Alu / Überdachungen / Glasbau  
Markisen / Sonnenschutz / Insektenschutz

Briefkästen und Briefkastenanlagen  
Werbeanlagen / Schilder / Fahnenmasten  
Profilzylinder / Schließanlagen

# Stil trifft auf Sicherheit

Glas und Edelstahl – die perfekte Kombination für ein eindrucksvolles Geländer.

## Glas nach Maß

**Verbund sicherheitsglas (VSG)** wird aus mindestens zwei Flachglasscheiben hergestellt, die mittels einer PVB-Folie miteinander laminiert werden. Dies sorgt für eine verstärkte Sicherheit und es können je nach Dicke der Gläser verschiedene Eigenschaften, wie beispielsweise eine Durchwurf- und Durchbruchhemmung oder begehbare Glas, erzielt werden.

Es sind verschiedene Kombinationen der Glasart möglich:

- VSG aus ESG Glas
- VSG aus TVG Glas
- VSG aus Floatglas

Alle Kombinationen sind auch aus getönten Parsolgläsern z.B. in bronze oder grau oder als Weißglas möglich.

Wir liefern VSG mit klarer Folie, matter Folie, Farbfolie oder Schallschutzfolie und mit verschiedensten Kantenbearbeitungen, Lochbohrungen und Glasausschnitten. Sonderformate sind durch CNC-Fertigung ebenfalls ein Leichtes.

Häufige Verwendung von VSG Glas:

- Absturzsicherungen
- Treppengeländer
- Balkongeländer
- Französische Balkone
- Ganzglasgeländer
- Schallschutzwände
- Türen
- Vordächer
- Terrassenüberdachungen

Setzen Sie auf modernes Design ohne Kompromisse bei der Sicherheit! Mit unserem hochwertigen Sicherheitsglas verleihen Sie Ihrem Geländer eine elegante, transparente Optik und sorgen gleichzeitig für maximalen Schutz. Robust, bruchstark und pflegeleicht - die perfekte Lösung für Wohn- und Gewerberäume. Vertrauen Sie auf geprüfte Qualität und zeitlose Ästhetik.

**Sicherheitsglas: Ihre klare Entscheidung für Sicherheit und Stil!**

# Vordächer / Überdachungen

Attraktive Vordächer setzen gestalterische Akzente zur Unterstreichung einer persönlichen Wohnkultur und passen sich optimal und sensibel an einen gegebenen Architekturstil an.



Vordächer  
die Visitenkarte Ihres Hauses

Das Basic-Vordach besticht durch seine transparente Architektur und hat durch die vielfältigen Beschlagformen seine ganz individuelle Note.

# Überdachungen / Vordächer

aus Aluminium und Edelstahl



Die Formensprache unserer Vordächer ist so vielseitig und individuell wie unsere Kunden.



# Gitter

## Fensterschutzgitter



Fensterschutzgitter  
aus Edelstahl

# Rohr-Biegearbeiten

Schutzbügel mit Fließgewinde aus Rundrohr



Handlaufbügel



# Handlauf-Systeme

## Handläufe geben sicheren Halt

Für mehr Sicherheit und Mobilität auf Treppen, Stufen, Wegen und Balkonen im und um das Haus bietet Geschwinde S+M das Handlaufsystem 9042.

Unsere Handlaufsysteme sind auch für alle öffentlichen Gebäude, für Bahnhöfe und Flughäfen, für Parkhäuser, für Treppen, Flure wie auch Rampen ein Gestaltungselement der Architekten und Planer.

Ob, wo und wie viele Handläufe an einer Treppe gesetzlich vorgeschrieben sind, hängt von der Anzahl der Treppenstufen, der Treppenbreite und dem Verwendungszweck des jeweiligen Bauwerks ab.

In Deutschland ist dies in den Landesbauordnungen und zahlreichen weiteren Verordnungen geregelt. Treppen ab vier Stufen müssen mit Handlauf abwärts auf der rechten Seite gesichert werden. Stolper-, Rutsch- und Sturzunfälle sind Schwerpunkte im Unfallgeschehen. Laut berufsgenossenschaftlicher Statistik liegt die Unfallziffer bei 134.000 Arbeitsunfällen im Jahr aufgrund von stolpern, ausrutschen und stürzen. Leider sind die Folgen solcher Unfälle oftmals schwere Verletzungen. Wegen der demographischen Entwicklung werden beidseitige Handläufe an Treppen in allen öffentlich zugänglichen Gebäuden gefordert, damit stets jeder der Besucher einen sicheren Halt auf der Treppe hat. Geschwinde-Handläufe geben sicheren Halt.

### Handlauf Typ VA42



### Handlaufträger



### Handlauf Typ VA90/42

# Stadttor-Stele aus Cortenstahl

Inszenierung eines Altstadteingangs



# Handläufe



# Handläufe



# IMMER GUT BERATEN MIT EINER TERMINVEREINBARUNG!

Durch unsere Maßanfertigung und sehr variablen Gestaltungsmöglichkeiten, die sich von der Größe, Ausführung und Farbgebung von Objekt zu Objekt unterscheiden, können wir pauschal nicht immer einen festen Preis angeben. Wir stehen Ihnen selbstverständlich unverbindlich zu einer ausführlichen Beratung zur Verfügung. Aufgrund dieses Gespräches bei Ihnen am Bauobjekt, erstellen wir Ihnen einen exakten Kostenvoranschlag.

Der nächste Schritt, um Ihren Traum wahr werden zu lassen, ist ein Termin mit unserem Spezialisten. Wir nehmen uns Zeit für Sie. Nennen Sie uns Ihr Anliegen und Ihren Wunschtermin! Wir melden uns umgehend bei Ihnen zurück.



# Sonderkonstruktionen

Zaun aus Edelstahl Quadratrohr



Sicht- und Windschutz





# Sonderkonstruktionen

## Geländer mit Tor



## Referenzen

- Dipl.-Ing. Michael Keil Architekt Attendorn-Balkongeländer ■ C.&A. Veltins GmbH-Geländer ■ Volksbank Bigge/ Lenne-Balkongeländer ■ Ruhrverband Essen-Edelstahlgeländer ■ Bundesbank Stuttgart Rammschutz ■ Aldi Süd-Rammschutzbügel
- Bundesbaudirektion- Abdeckroste ■ Landschaftsverband WestfalenLippe-Geländer
- Metten Fleischwaren GmbH-Geländer ■ Viega GmbH Attendorn-Handläufe ■ Volksbank Menden-Vordachkonstruktion ■ Gemeinde Finnentrop-Geländer ■ Metallbau Stahl, Schönaich – Edelstahl-Handläufe ■ R. Mendritzki Kaltwalzwerk Plettenberg-Treppengeländer u. Vordach ■ Sabisch Bauträgergesellschaft mbH Olpe-Geländer u. Vordächer ■ VIA Oberflächentechnik Lennestadt-Anfahrtschutz
- Arns-Bau Wenden – Balkongeländer/Vordach
- Ruhrverband Hennetalsperre-Geländer
- Eurotower FrankfurtMain-Edelstahl Deckenring
- Koch Baupartner Olpe - Balkongeländer
- Hansestadt Attendorn – Biggeblick, Stahlbau
- Hengstebeck Architekten+Projektmanager Attendorn - Schlosserarbeiten ■ Eurovia GmbH Mörfelden-Edelstahl Flachprofile ■ Gut Osterseifen-Geländer ■ Hansestadt Attendorn – Alter Bahnhof, Ganzglasgeländer/Treppen



Telefonisch  
bestellen, nachfragen und  
Termine vereinbaren  
**+49 2722 54841**

Per WhatsApp  
bestellen, anfragen mit Fotos  
**+49 171 4013068**



Per E-Mail  
**info@geschwin.de**



Rund um die Uhr online  
informieren, mailen, News  
**www.geschwin.de**

*Nur auf den ersten Blick macht man ein Handwerk für andere. Auf den zweiten Blick prägt es uns und unseren Charakter. Die Begeisterung für das Projekt macht zielstrebig. Das fertige Werkstück erdet. Und Erfüllung finden wir in dem, was wir tun, weil wir wissen, dass es überall gebraucht wird. Seit Jahrhunderten und in Zukunft. Wir haben nicht nur unser Handwerk gelernt. Sondern vor allem, dass wir die Dinge selbst in der Hand haben. Das fühlt sich gut an und macht zuversichtlich. Wir lieben es, etwas auszuprobieren, uns zu verbessern und uns selbst zu übertreffen. Dabei bleiben wir – egal ob es um einen Auftrag, Innovation oder Kollegen geht – offen für Neues. Denn trotz aller Geschicklichkeit wissen wir: Nur gemeinsam gelingt Großes. Wir machen, was Sinn macht. Das erleben wir jeden Tag. Es gibt uns das Gefühl: Wir machen das Richtige.*

Ihr

*Olaf Geschwinde*



# GESCHWINDE\_ATTENDORN

ZERTIFIKAT - CERTIFICATE - CERTIFICAT



## ZERTIFIKAT

über die  
**Werkseigene Produktionskontrolle (WPK)**

Nr.: 2374-CPR-1153-01

Bestätigung der Konformität der werkseigenen Produktionskontrolle  
Gemäß der Verordnung (EU) Nr. 305/2011 des  
Europäischen Parlamentes und des Rates vom 09. März 2011 (Bauproduktenverordnung - CPR),  
gilt dieses Zertifikat für folgende Bauprodukte:

ZERTIFIKAT - CERTIFICATE - CERTIFICAT

<b>Bauprodukt:</b>	Trägende Bauteile und Bausätze für Stahltragwerke bis EXC2 nach EN 1090-2
<b>Verwendungszweck:</b>	Für tragende Zwecke in allen Arten von Bauwerken
<b>Herstellungsumfang:</b>	Produktion (Schneiden, Löten, Formgeben, Schweißen, mechanisches Verbinden, Korrosionsschutz extern)
<b>Hersteller:</b>	<b>Olaf Geschwinde</b> Ennester Weg 4 D - 57439 Attendorn
<b>Herstellerwerk(e):</b> (Produktionsstätte des Herstellers)	<b>Olaf Geschwinde</b> Ennester Weg 4 D - 57439 Attendorn
<b>Bestätigung:</b>	Dieses Zertifikat bescheinigt, dass alle Vorschriften über die Bewertung und Überprüfung der Leistungsbeständigkeit beschrieben im Anhang ZA der harmonisierten Norm <b>EN 1090-1:2009+A1:2011</b> entsprechend dem System 2+ angewendet werden und dass die werkseigene Produktionskontrolle alle hierin vorgeschriebenen Anforderungen erfüllt.
<b>Gültigkeitsbeginn</b> (Datum der Ertragsstellung)	12.11.2015
<b>Nächste Überwachung:</b>	12.11.2016
<b>Gültigkeitsdauer:</b>	Dieses Zertifikat bleibt gültig, solange sich die in der harmonisierten Norm genannten Prüfverfahren und/oder Anforderungen der werkseigenen Produktionskontrolle zur Bewertung der Leistung der ankünd. Merkmale nicht ändern und das Produkt und die Herstellungsbedingungen im Herstellerwerk nicht wesentlich geändert werden.
<b>Zugehöriges Schweißzertifikat:</b>	MZ 1090-2.1153-01 (gültig bis 12.11.2016)
<b>Bemerkungen:</b>	
<b>Ort, Datum:</b>	Essen, 12.11.2015




Dipl.-Ing. (FH) Richter, Armin  
Zertifizierungsteile Metall-Zert (NB 2374)



Metall-Zert GmbH • Harkortstr. 53 • 45138 Essen  
Info@metall-zert.de • www.metall-zert.de • NB 2374

ZERTIFIKAT - CERTIFICATE - CERTIFICAT



## Schweißzertifikat

Nr.: MZ 1090-2.1153-01

In Übereinstimmung mit EN 1090-1, Tabelle B 1, wird hiermit Folgendes erklärt: Dieses Schweißzertifikat ist eine Anlage zum Zertifikat über die werkseigene Produktionskontrolle Nr. 2374-CPR-1153-01 und nur in Verbindung mit dem vorgenannten Zertifikat in Geltungsbereich der CPR gültig.

ZERTIFIKAT - CERTIFICATE - CERTIFICAT

<b>Hersteller:</b>	<b>Olaf Geschwinde</b> Ennester Weg 4 D - 57439 Attendorn
<b>Herstellerwerk(e):</b> (Produktionsstätte des Herstellers)	<b>Olaf Geschwinde</b> Ennester Weg 4 D - 57439 Attendorn
<b>Norm:</b>	<b>EN 1090-2:2008+A1:2011</b>
<b>Ausführungsklasse:</b>	bis EXC2 nach EN 1090-2:2008+A1:2011
<b>Schweißprozesse:</b>	135 - Metall-Aktivgasschweißen 141 - Wolfram-Inertgasschweißen
<b>Grundwerkstoffe:</b>	S235, S275 nach EN 1090-2, Tabelle 2 und 3 nichtrostende Stähle bis S235 nach EN 1090-2 Tabelle 4.
<b>Verantwortliche Schweißaufsichtsperson:</b> (Vorname Name, Geburtsdatum, Qualifikation)	Olaf Geschwinde, 20.01.1968, EWS
<b>Vertreter:</b> (Vorname Name, Geburtsdatum, Qualifikation)	-
<b>Unterstützer:</b> (Vorname Name, Geburtsdatum, Qualifikation)	-
<b>Bestätigung:</b>	Es wird bestätigt, dass alle Verfahren für die Ausführung und die Überwachung von Schweißarbeiten vorhanden sind.
<b>Gültigkeitsbeginn</b> (Tag der Ertragsstellung)	12.11.2015
<b>Nächste Überwachung:</b>	12.11.2016
<b>Gültigkeitsdauer:</b>	Dieses Zertifikat ist so lange gültig, wie sich die Bestimmungen der oben genannten Norm, in Verbindung mit EN 1090-1, die Herstellungsbedingungen im Werk oder die werkseigene Produktionskontrolle nicht wesentlich verändern.
<b>Bemerkungen:</b>	Bei der Verarbeitung von nichtrostenden Stählen ist in Deutschland Z.30.3-6 zu beachten.
<b>Ort/Datum:</b>	Essen, den 12.11.2015




Dipl.-Ing. (FH) Richter, Armin  
Zertifizierungsteile Metall-Zert (NB 2374)



Metall-Zert GmbH • Harkortstr. 53 • 45138 Essen  
Info@metall-zert.de • www.metall-zert.de • NB 2374